

YENİ KORONAVİRÜS (COVID-19) BİLGİLENDİRME SUNUMU

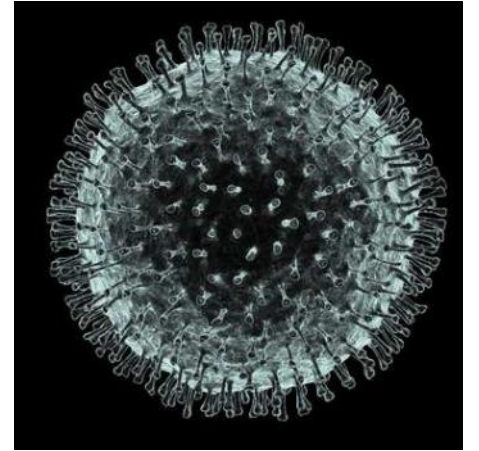


Halk Sağlığı ve Psikososyal Hizmetler Direktörlüğü

Yeni Koronavirüs Nedir? Nasıl ortaya çıktı?

Yeni Koronavirüs (Covid-19), Solunum yolu enfeksiyonuna neden olan bir virüstür.

İlk olarak Çin'in Vuhan Eyaleti'nde 2019 yılı Aralık ayının sonlarında solunum yolu enfeksiyonları belirtileri (yüksek ateş, öksürük, nefes darlığı) geliştiren bir grup hastada yapılan araştırmalar sonucunda, 13 Ocak 2020'de tanımlanmıştır.



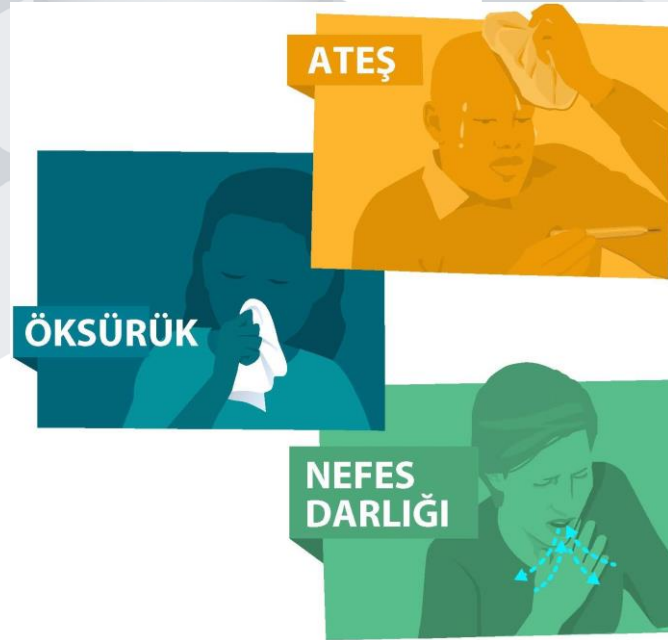
Hasta bireylerin öksürme ve hapşırmaları ile ortama saçılan damlacıkların,

- yapıştığı yüzeylere dokunduktan sonra ellerin yıkanmadan yüz, göz, burun ve ağıza götürülmesi
 - solunması,
- ile bulaşabilmektedir.



Kuluka Sresi Nedir? Belirtileri Nelerdir?

- Yenikoronavirsn kuluka sresi 2-14 gn arasıdır.



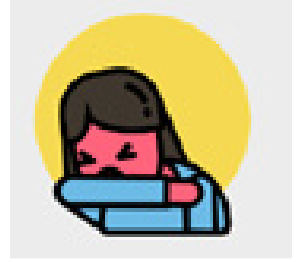
En ok grnen belirtiler ateŐ, ksrk ve nefes darlıĐıdır.



Korunmak için Neler yapılmalıdır?



Öksürürken ve hapşırırken ağzınızı ve burnunuzu mendille, mendil bulamadığınız durumlarda dirseğinizin iç kısmıyla kapatın.



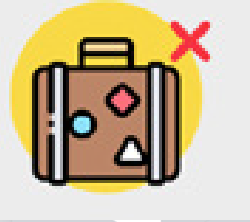
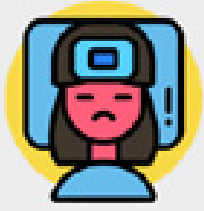
Kirli ellerinizle ağzınıza, burnunuza ve gözlerinize dokunmaktan kaçının.



Ellerinizi **sık sık** su ve sabunla yıkayın veya alkol bazlı el dezenfektanı ile temizleyin.

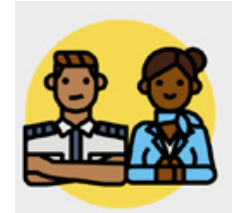


Korunmak için Neler yapılmalıdır?



- Ateşiniz ve öksürüğünüz varsa seyahat etmekten kaçınınız.

- Uçuş sırasında hastalık belirtileri gösterirseniz, kabin ekibini uyarınız ve en kısa sürede sağlık merkezine gidiniz.



Korunmak için Neler yapılmalıdır?

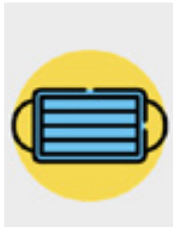
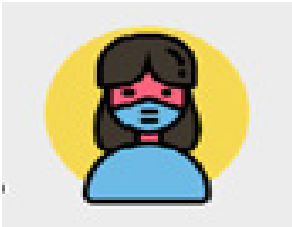


- Soğuk algınlığı veya grip belirtileri olan insanlarla yakın temastan kaçının
- Tokalaşma ve sarılmadan kaçının
- Dengeli ve Sağlıklı beslenmeye özen gösterin. Çiğ gıdalar tüketmeden önce gıdaları iyice yıkayın. Gıdaları iyice pişirmeye özen gösterin.
- İşyerinizi ve ofisinizi sık sık havalandırın ve masanızı sıklıkla temizleyin.



Belirtiler varsa neler yapmalı?

- Ateşiniz varsa, öksürüyorsanız ve hapşırıyorsanız, nefes darlığı çekiyorsanız cerrahi maske takın ve sağlık kuruluşuna başvurun.
- Soğuk algınlığı veya grip belirtileriniz varsa diğer insanları ve çalışma arkadaşlarınızı korumak için evde kalmayı* tercih edin.
- **Önemli Not:** N-95 ve FFP2-FFP3 gibi maskeler Sağlık personelleri tarafından kullanılmaktadır. Bu maskelerin sağlık personelleri dışında koruyucu amaçla kullanımı T.C. Sağlık Bakanlığı, Dünya Sağlık Örgütü ve IFRC tarafından önerilmemektedir. Gerektiği zaman cerrahi maske takılmalı ve uygun şekilde atılmalıdır.



*belgelendirmek veya izin almak kaydıyla



Cerrahi Maske Kullanımı

1



Maske takmadan önce, ellerinizi sabun ve su ile yıkayın veya alkol bazlı el dezenfektanı ile temizleyin,

2



Ağzınızı ve burnunuzu maske ile kapatın, maske ile yüzünüz arasında boşluk kalmadığından emin olun,

Maskeyi kullanırken maskeye dokunmaktan kaçının, eğer dokunursanız ellerinizi su ve sabun ile yıkayın veya alkol bazlı el dezenfektanı ile temizleyin,

3



Maskeyi attıktan sonra en kısa sürede yenisini takın ve tek kullanımlık maskeleri birden fazla kez kullanmayın,

4



Maskeyi çıkartırken; maskeyi tersinden çıkartın (maskenin ön yüzüne dokunmayın); hemen kapalı çöp kovasına atın; ellerinizi sabun ve su ile yıkayın veya alkol bazlı el dezenfektanı ile temizleyin,



Doğru El Yıkamanın Aşamaları;

- 


1 El ve bilekler su ile ıslatılır,
- 

2 Avuç içine yeteri kadar sabun alınır,
- 

3 Sabun ellerin bütün yüzeylerine dağıtılarak iyice köpürtülür,
- 

4 El sırtları diğer elin avucu ile ovulur,
- 

5 Avuçlar birleştirilip parmak araları temizlenir,
- 

6 Eller kenetlenip parmak uçları ovulur,
- 

7 Başparmak diğer elin avucunda ovulur,
- 

8 Parmak uçları diğer elin avucunda ovulur,
- 

9 Eller bol su ile durulanır,
- 

10 Eller temiz bir havlu veya kağıt havlu ile kurulanır.

Kaynak: T.C. Sağlık Bakanlığı



Aşağıdaki durumlarda yöneticinize bilgi verin ve Halk Sağlığı ve Psikososyal Hizmetler Direktörlüğü (HSvPSHD) ile irtibata geçmesi için hatırlatmada bulunun;

- Saha görevine gidiyorsanız
- Koronavirüs olan bir şehir/ülkeye iş gezisinde bulunacaksanız
- Görev yaptığınız ülkede koronavirüs vakası belirlendiyse
- Ailenizde biri koronavirüse yakalanmışsa

acilsaglik@kizilay.org.tr



Öneri videolar ve kaynak siteler

www.saglik.gov.tr

www.seyahatsagligi.gov.tr

<https://www.who.int/health-topics/coronavirus>

https://www.youtube.com/watch?v=0lwo_JNAPcU

<https://www.youtube.com/watch?v=1APwq1df6Mw>

Sorularınız için bizimle irtibata geçebilirsiniz,
Halk Sağlığı ve Psikososyal Hizmetler Direktörlüğü
acilsaglik@kizilay.org.tr

